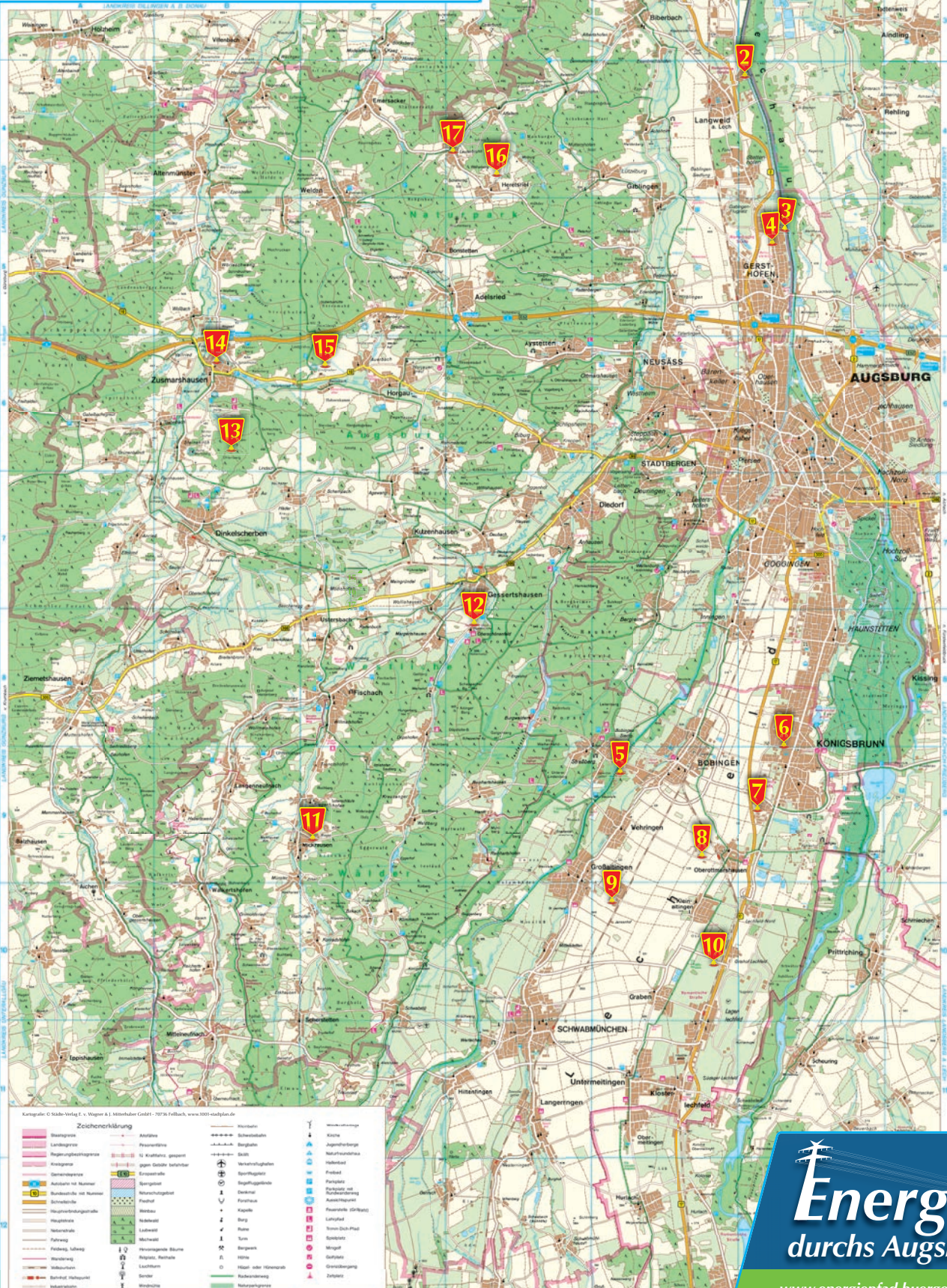


BÜRGERSTIFTUNG AUGSBURGER LAND

Von Bürgern für Bürger

Die Stationen:

1. Klöstermühlmuseum Thierhaupten
2. Lechmuseum Bayern im Wasserkraftwerk Langweid
3. Wasserkraftwerk Gersthofen der LEW
4. Heizkraftwerk Industriepark Gersthofen
5. Wasserkraftwerk Bobingen der BEW
6. Heizzentrale der WVS Königsbrunn
7. Freiflächenphotovoltaik-Anlage CWG Königsbrunn
8. LEW-Umspannwerk Oberrotmarshausen
9. Erdölförderung Aitingen
10. Biokraftwerk Lechfeld
11. Pelletsheizung ÖkofEN Mickhausen
12. Rohstoff Holz Oberschönenfeld
13. Schieferkohle Dinkelscherben
14. Biomasse Heizkraftwerk Zusmarshausen
15. Biogasanlage Horgau
16. Solarenergie Heretsried
17. Köhlermeier Lauterbrunn



Anschrift:
 Bürgerstiftung Augsburg Land
 c/o Landratsamt Augsburg
 Prinzregentenplatz 4
 86150 Augsburg

Kontakt:
 info@buergerstiftung-augsburger-land.de

Spendenkonto:
 Bürgerstiftung Augsburg Land
 Kreissparkasse Augsburg
 BLZ: 720 501 01
 Konto: 200 900 009

Die Bürgerstiftung Augsburg Land dankt sich bei allen Mitwirkenden für die tatkräftige Unterstützung und bei den Sponsoren:



Energiepfad

durchs Augsburger Land...